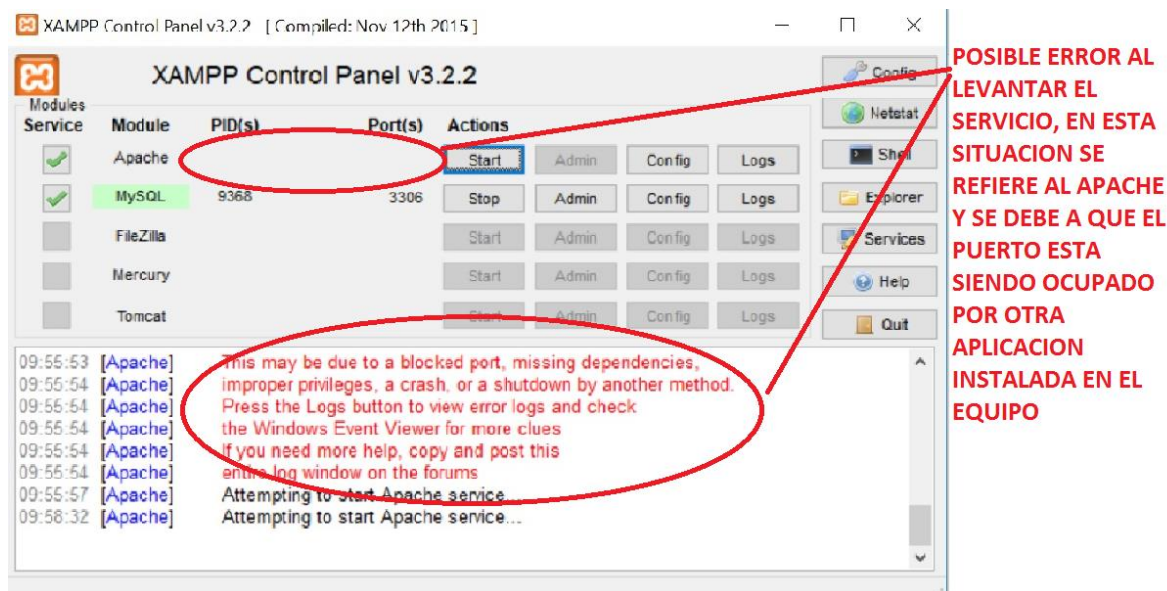


### POSIBLE ERROR DE INSTALACIÓN

El error puede generarse cuando otra aplicación instalada en el equipo no sea compatible con la herramienta, para lo cual debemos proceder de la siguiente manera:



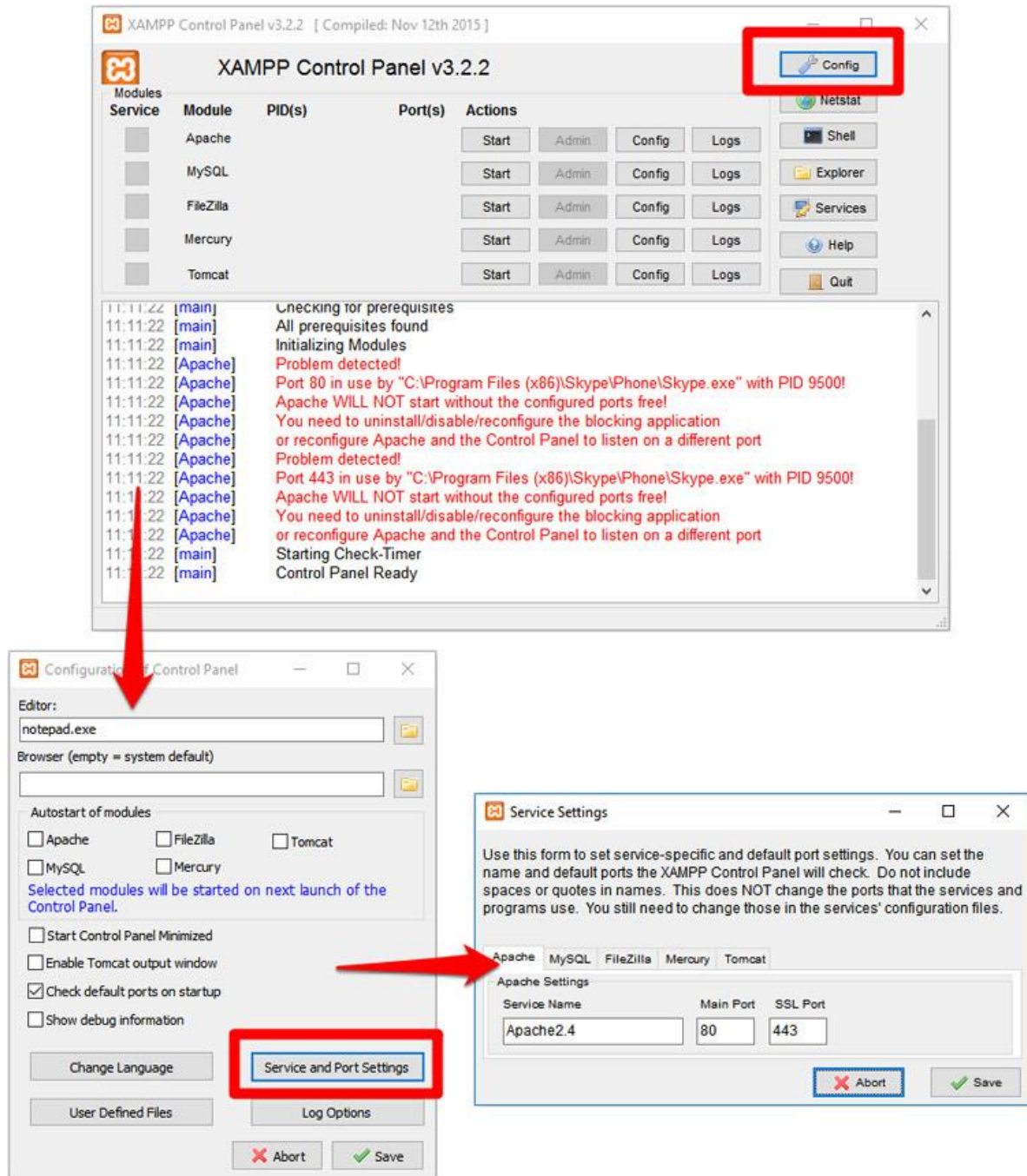
1º. Ingresar al botón CONFIG luego ingresar a SERVICE AND PORT SETTINGS donde procederemos a cambiar puertos. Si el error es con apache ingresamos a la pestaña apache y si el error es con MySQL ingresamos a la pestaña MySQL.

Los puertos 80 y 443 los cambiaremos por unos que no estén ocupados, es decir

Main Port= 80 a, SSL Port=443 cambiar a Main Port=8888 y SSL Port= 4438

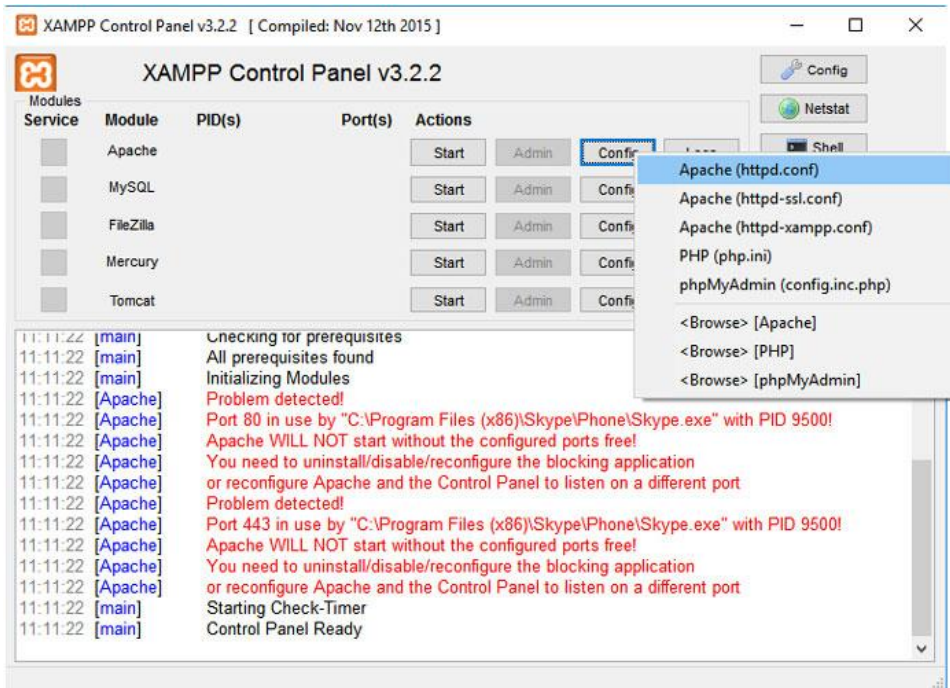
Para grabar este cambio presionar SAVE.

## MANUAL INSTALACIÓN



## MANUAL INSTALACIÓN

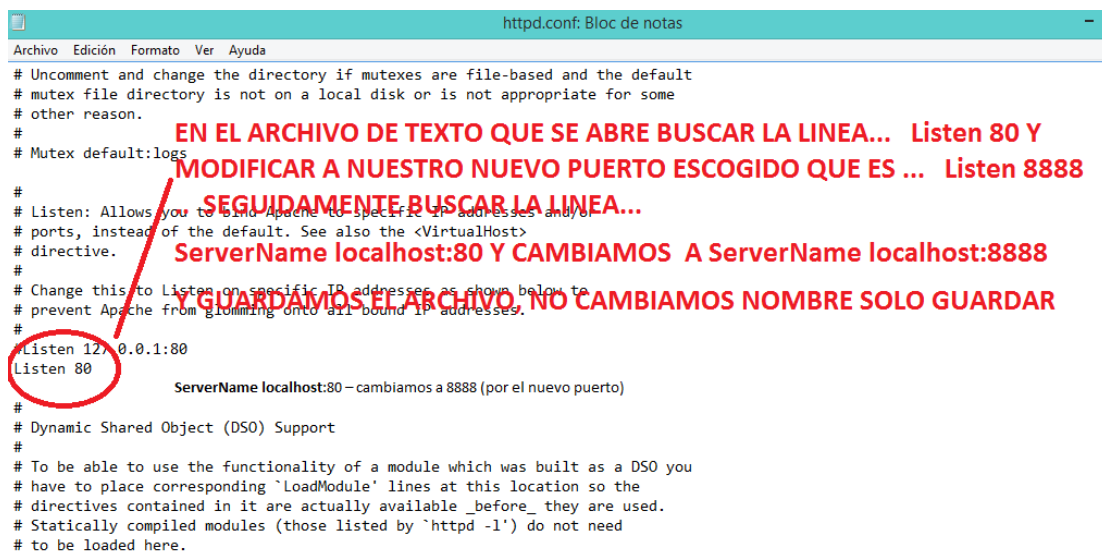
En la fila del servicio de Apache, pinchamos en el botón “Config”, y en el menú desplegable elegimos la primera opción “Apache (httpd.conf)”.



Se abrirá un editor de texto con la configuración del archivo. Tenemos que sustituir el puerto 80 en las líneas:

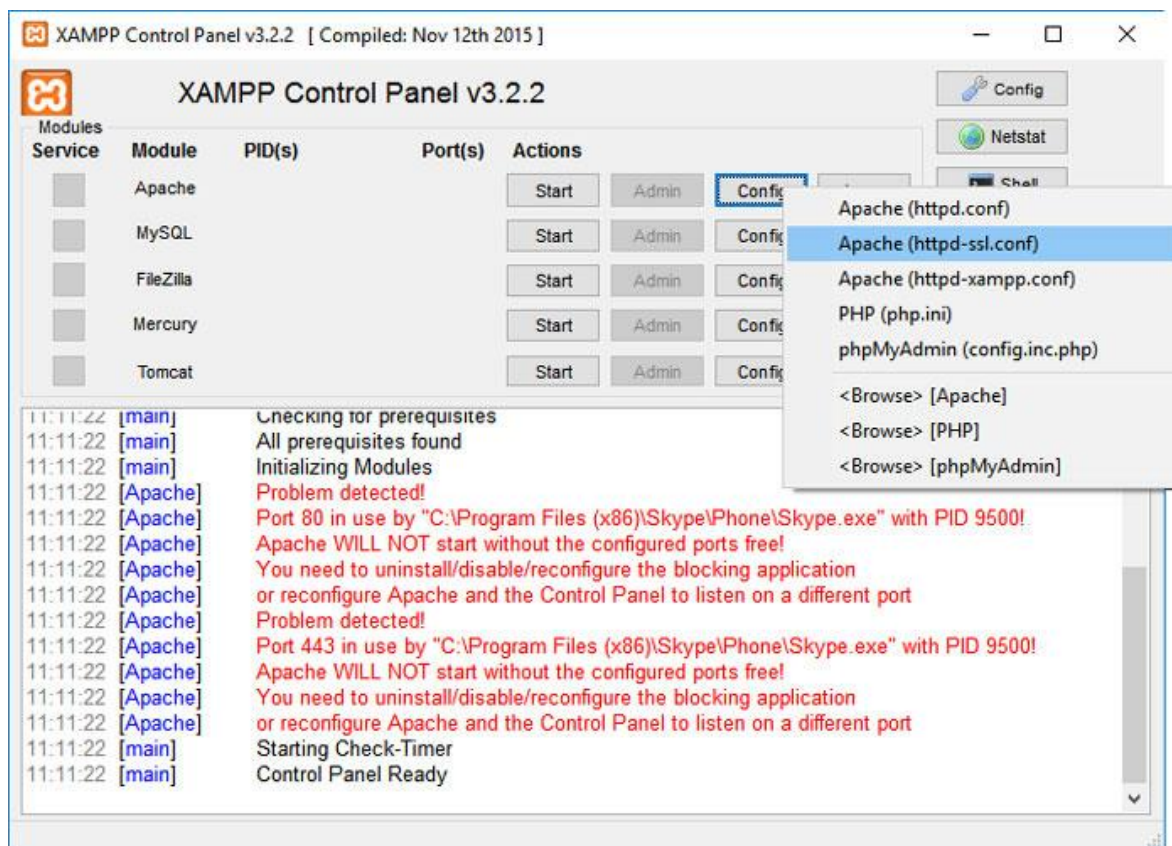
**Listen 80** – cambiamos a 8888 (por el nuevo puerto).

**ServerName localhost:80** – cambiamos a 8888 (por el nuevo puerto)



## MANUAL INSTALACIÓN

Luego procedemos a cambiar el SSL PORT 443 ingresando a:



Igual que el anterior paso, se abrirá en un editor de texto las opciones de configuración. Ahí tenemos que cambiar el puerto 443 en las siguientes líneas:

**Listen 443** – cambiamos 4438 por el nuevo puerto.

**<VirtualHost \_default\_:443>** – cambiamos 4438 por el nuevo puerto.

ServerName www.example.com:443 – cambiamos 4438 por el nuevo puerto.

Con esto tendríamos solucionado el problema de los puertos de apache en Xampp.

### Si el problema era con el puerto MySQL procedemos de manera similar

Aunque **este problema es difícil que aparezca**, puede que en contadas ocasiones pueda ocurrir. El proceso es similar al cambio de los puertos de Apache, también tenemos que cambiarlo en la configuración del panel de administración de XAMPP y en los archivos de configuración.

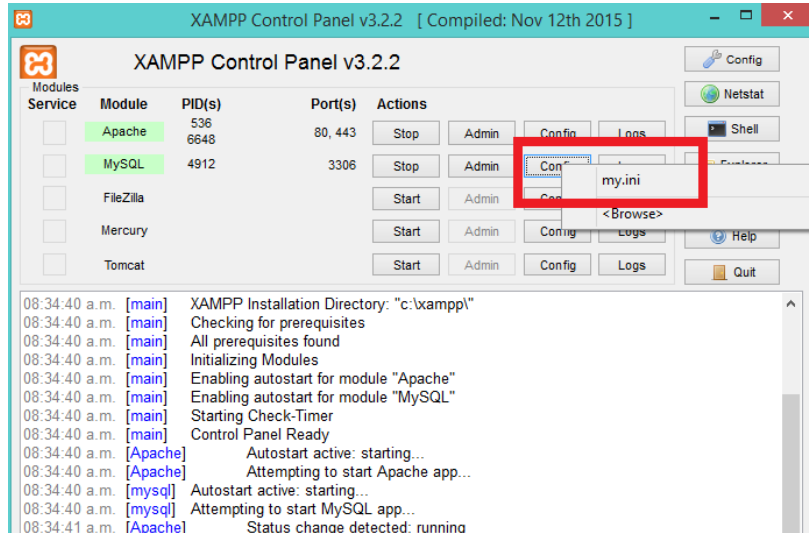
Al cambiar el puerto de MySQL, dejará de tener conexión con el servidor la aplicación "phpMyAdmin", por lo que tendremos que redirigir esta aplicación para que apunte hacia el nuevo puerto.

El proceso del cambio de puerto es el siguiente:

## MANUAL INSTALACIÓN

Cambiar el puerto en el panel de Administración, podemos poner uno nuevo o añadir un dígito más al existente.

Modificar el archivo “my.ini” de la configuración de MySQL sustituyendo el puerto con problemas por el nuevo que hayamos elegido( por defecto es 3306 podemos modificar al 3307)



**INGRESAR A my.ini Y EN  
EL EDITOR DE TEXTO  
BUSCAR Port 3306 Y  
MODIFICAR A Port 3307**

Modificar el archivo “phpMyAdmin (config.inc.php)” de la configuración de Apache, buscamos la IP del servidor local “127.0.0.1” y añadimos el nuevo puerto con este formato “127.0.0.1:nuevo puerto”.